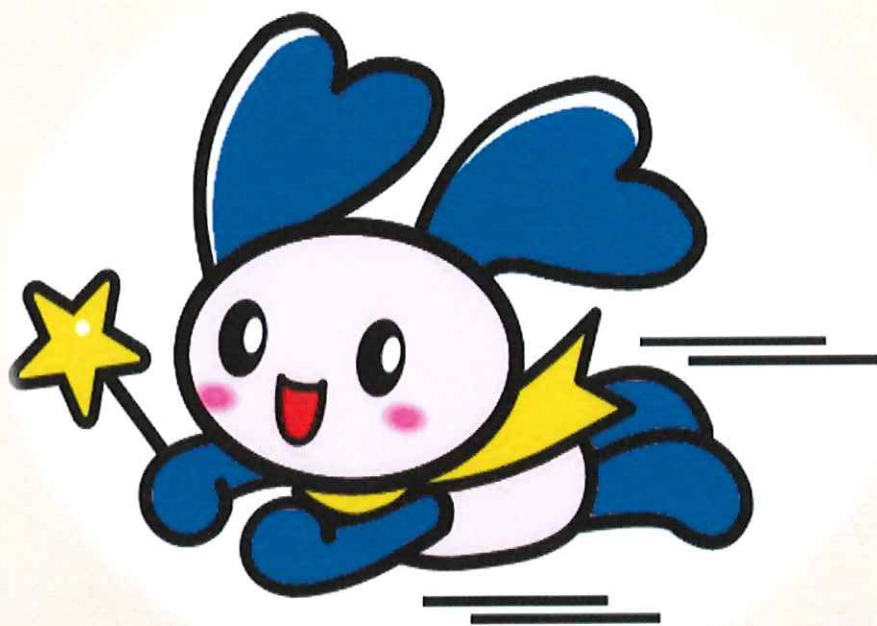


個別票

《中央区》



中央区

団体名	旭水町内自治会										活動地域	旭水町内自治会内										
連絡先	電話	025-228-2876 (旭水町内自治会事務所)										受付時間	月～金曜日 (9時から16時) ※祝日除く									
	FAX	同上										依頼方法	障がいのある方・健康に不安のある方で利用希望の場合は、旭水町内自治会事務所 (電話：228-2876) へ連絡									
	E-MAIL																					
活動内容	見守り・安否確認					家事援助					配食 (+見守り)					外出支援						
	○																					
家事援助詳細	買い物	薬取り	ペットの世話	除雪	草取り	花の水やり	ごみ捨て	電球換え	灯油入れ	家具の移動	粗大ごみ出し	簡単な修繕	食事作り	掃除	洗濯	話し相手	食事介助	トイレ介助	代筆・代読	子ども預かり		
実施頻度 / 日時	随時																					
利用料金	無料										利用対象	敬老祝対象者 (77歳以上) や一人暮らし、健康に不安のある方										
備考	(活動に関する留意事項) 携帯用安心カードの配付																					

団体名	浜浦地区社会福祉協議会										活動地域	浜浦小学校区										
連絡先	電話											受付時間	随時									
	FAX											依頼方法	地区社協会長に連絡									
	E-MAIL																					
活動内容	見守り・安否確認					家事援助					配食 (+見守り)					外出支援						
	○																					
家事援助詳細	買い物	薬取り	ペットの世話	除雪	草取り	花の水やり	ごみ捨て	電球換え	灯油入れ	家具の移動	粗大ごみ出し	簡単な修繕	食事作り	掃除	洗濯	話し相手	食事介助	トイレ介助	代筆・代読	子ども預かり		
実施頻度 / 日時	随時																					
利用料金											利用対象	地域住民										
備考	(活動に関する留意事項) 連絡先が分からない場合は区社協まで																					

中央区

団体名	関屋地区社会福祉協議会					活動地域	関屋小学校区													
連絡先	電話						受付時間	随時												
	FAX						依頼方法	地区社協会長に連絡												
	E-MAIL																			
活動内容	見守り・安否確認					家事援助					配食（+見守り）					外出支援				
	○																			
家事援助詳細	買い物	薬取り	ペットの世話	除雪	草取り	花の水やり	ごみ捨て	電球換え	灯油入れ	家具の移動	粗大ごみ出し	簡単な修繕	食事作り	掃除	洗濯	話し相手	食事介助	トイレ介助	代筆・代読	子ども預かり
実施頻度 /日時	随時																			
利用料金						利用対象					地域住民									
備考	(活動に関する留意事項)																			
	連絡先が分からない場合は区社協まで																			

団体名	文京町自治会					活動地域	自治町内会内													
連絡先	電話						受付時間	随時												
	FAX						依頼方法	自治会長に連絡												
	E-MAIL																			
活動内容	見守り・安否確認					家事援助					配食（+見守り）					外出支援				
						○														
家事援助詳細	買い物	薬取り	ペットの世話	除雪	草取り	花の水やり	ごみ捨て	電球換え	灯油入れ	家具の移動	粗大ごみ出し	簡単な修繕	食事作り	掃除	洗濯	話し相手	食事介助	トイレ介助	代筆・代読	子ども預かり
							○													
実施頻度 /日時	随時																			
利用料金						利用対象					地域住民									
備考	(活動に関する留意事項)																			
	連絡先が分からない場合は区社協まで																			

中央区

団体名	関屋大川前四区自治会										活動地域	自治町内会内										
連絡先	電話											受付時間	随時									
	FAX											依頼方法	自治会長に連絡									
	E-MAIL																					
活動内容	見守り・安否確認					家事援助					配食（+見守り）					外出支援						
						○																
家事援助詳細	買い物	薬取り	ペットの世話	除雪	草取り	花の水やり	ごみ捨て	電球換え	灯油入れ	家具の移動	粗大ごみ出し	簡単な修繕	食事作り	掃除	洗濯	話し相手	食事介助	トイレ介助	代筆・代読	子ども預かり		
							○															
実施頻度/日時	随時																					
利用料金											利用対象	地域住民										
備考	(活動に関する留意事項) 連絡先が分からない場合は区社協まで																					

団体名	学校町通三番町3区自治会										活動地域	自治町内会内										
連絡先	電話											受付時間	随時									
	FAX											依頼方法	自治会長に連絡									
	E-MAIL																					
活動内容	見守り・安否確認					家事援助					配食（+見守り）					外出支援						
						○																
家事援助詳細	買い物	薬取り	ペットの世話	除雪	草取り	花の水やり	ごみ捨て	電球換え	灯油入れ	家具の移動	粗大ごみ出し	簡単な修繕	食事作り	掃除	洗濯	話し相手	食事介助	トイレ介助	代筆・代読	子ども預かり		
							○															
実施頻度/日時	随時																					
利用料金											利用対象	地域住民										
備考	(活動に関する留意事項) 連絡先が分からない場合は区社協まで																					

中央区

団体名	女池地区社会福祉協議会					活動地域	女池小学校区内														
連絡先	電話						受付時間	随時													
	FAX						依頼方法	担当民生委員に連絡もしくは 地区社協会長に連絡													
	E-MAIL																				
活動内容	見守り・安否確認					家事援助					配食（+見守り）					外出支援					
	○																				
家事援助詳細	買い物	薬取り	ペットの世話	除雪	草取り	花の水やり	ごみ捨て	電球換え	灯油入れ	家具の移動	粗大ごみ出し	簡単な修繕	食事作り	掃除	洗濯	話し相手	食事介助	トイレ介助	代筆・代読	子ども預かり	
実施頻度 /日時	随時																				
利用料金	無料					利用対象	75歳以上独居と高齢者世帯 (それ以外の方も応相談)														
備考	(活動に関する留意事項) 緊急医療情報キット配付 連絡先が分からない場合は区社協まで																				

団体名	女池四丁目自治会					活動地域	女池四丁目自治会内														
連絡先	電話						受付時間	随時													
	FAX						依頼方法	自治会長に連絡													
	E-MAIL																				
活動内容	見守り・安否確認					家事援助					配食（+見守り）					外出支援					
						○															
家事援助詳細	買い物	薬取り	ペットの世話	除雪	草取り	花の水やり	ごみ捨て	電球換え	灯油入れ	家具の移動	粗大ごみ出し	簡単な修繕	食事作り	掃除	洗濯	話し相手	食事介助	トイレ介助	代筆・代読	子ども預かり	
							○														
実施頻度 /日時	随時																				
利用料金	無料					利用対象	ごみ捨て支援の依頼のあった方														
備考	(活動に関する留意事項) 連絡先が分からない場合は区社協まで																				

中央区

団体名	和合町 1 丁目自治会										活動地域	和合町 1 丁目自治会内										
連絡先	電話											受付時間	随時									
	FAX											依頼方法	自治会長に連絡									
	E-MAIL																					
活動内容	見守り・安否確認					家事援助					配食（+見守り）					外出支援						
						○																
家事援助詳細	買い物	薬取り	ペットの世話	除雪	草取り	花の水やり	ごみ捨て	電球換え	灯油入れ	家具の移動	粗大ごみ出し	簡単な修繕	食事作り	掃除	洗濯	話し相手	食事介助	トイレ介助	代筆・代読	子ども預かり		
							○															
実施頻度/日時	随時																					
利用料金	無料										利用対象	ごみ捨て支援の依頼のあった方										
備考	（活動に関する留意事項） 連絡先が分からない場合は区社協まで																					

団体名	新和自治会										活動地域	新和自治会内										
連絡先	電話	025-284-4835										受付時間	随時									
	FAX	同上										依頼方法	自治会長に連絡									
	E-MAIL																					
活動内容	見守り・安否確認					家事援助					配食（+見守り）					外出支援						
	○																					
家事援助詳細	買い物	薬取り	ペットの世話	除雪	草取り	花の水やり	ごみ捨て	電球換え	灯油入れ	家具の移動	粗大ごみ出し	簡単な修繕	食事作り	掃除	洗濯	話し相手	食事介助	トイレ介助	代筆・代読	子ども預かり		
実施頻度/日時	1 回/月程度の訪問																					
利用料金	無料										利用対象	男性の高齢独居の方										
備考	（活動に関する留意事項）																					

中央区

団体名	下所島二丁目町内会					活動地域	下所島二丁目町内会内														
連絡先	電話						受付時間	随時													
	FAX						依頼方法	自治会長に連絡													
	E-MAIL																				
活動内容	見守り・安否確認					家事援助					配食（+見守り）					外出支援					
						○															
家事援助詳細	買い物	薬取り	ペットの世話	除雪	草取り	花の水やり	ごみ捨て	電球換え	灯油入れ	家具の移動	粗大ごみ出し	簡単な修繕	食事作り	掃除	洗濯	話し相手	食事介助	トイレ介助	代筆・代読	子ども預かり	
							○														
実施頻度/日時	随時																				
利用料金	無料					利用対象	ごみ捨て支援の依頼のあった方														
備考	(活動に関する留意事項)																				
	連絡先が分からない場合は区社協まで																				

団体名	上近江二丁目自治会					活動地域	上近江二丁目自治会内														
連絡先	電話						受付時間	随時													
	FAX						依頼方法	自治会長に連絡													
	E-MAIL																				
活動内容	見守り・安否確認					家事援助					配食（+見守り）					外出支援					
						○															
家事援助詳細	買い物	薬取り	ペットの世話	除雪	草取り	花の水やり	ごみ捨て	電球換え	灯油入れ	家具の移動	粗大ごみ出し	簡単な修繕	食事作り	掃除	洗濯	話し相手	食事介助	トイレ介助	代筆・代読	子ども預かり	
							○														
実施頻度/日時	随時																				
利用料金	無料					利用対象	ごみ捨て支援の依頼のあった方														
備考	(活動に関する留意事項)																				
	連絡先が分からない場合は区社協まで																				

中央区

団体名	鑑第二自治会										活動地域	鑑第二自治会										
連絡先	電話	025-244-5221										受付時間	随時									
	FAX	同上										依頼方法	自治会長に連絡									
	E-MAIL																					
活動内容	見守り・安否確認					家事援助					配食（+見守り）					外出支援						
						○																
家事援助詳細	買い物	薬取り	ペットの世話	除雪	草取り	花の水やり	ごみ捨て	電球換え	灯油入れ	家具の移動	粗大ごみ出し	簡単な修繕	食事作り	掃除	洗濯	話し相手	食事介助	トイレ介助	代筆・代読	子ども預かり		
							○															
実施頻度/日時	随時																					
利用料金	無料										利用対象	ごみ捨て支援の依頼のあった方										
備考	(活動に関する留意事項)																					

団体名	笹口1丁目町内会										活動地域	笹口1丁目町内会内										
連絡先	電話											受付時間	随時									
	FAX											依頼方法	自治会長に連絡									
	E-MAIL																					
活動内容	見守り・安否確認					家事援助					配食（+見守り）					外出支援						
						○																
家事援助詳細	買い物	薬取り	ペットの世話	除雪	草取り	花の水やり	ごみ捨て	電球換え	灯油入れ	家具の移動	粗大ごみ出し	簡単な修繕	食事作り	掃除	洗濯	話し相手	食事介助	トイレ介助	代筆・代読	子ども預かり		
							○															
実施頻度/日時	随時																					
利用料金	無料										利用対象	ごみ出し支援を依頼された方										
備考	(活動に関する留意事項) 連絡先が分からない場合は区社協まで																					

中央区

団体名	山潟地区コミュニティ協議会 (やまがたお互いさま)										活動地域	山潟中学校区内										
連絡先	電話	070-6485-1665										受付時間	日・祝日以外午前8～午前10時									
	FAX	025-286-0245										依頼方法	やまがたお互いさま運営委員 (連絡先)に連絡									
	E-MAIL																					
活動内容	見守り・安否確認					家事援助					配食(+見守り)					外出支援						
	○					○					○					○						
家事援助詳細	買い物	薬取り	ペットの世話	除雪	草取り	花の水やり	ごみ捨て	電球換え	灯油入れ	家具の移動	粗大ごみ出し	簡単な修繕	食事作り	掃除	洗濯	話し相手	食事介助	トイレ介助	代筆・代読	子ども預かり		
				○	○		○	○		○						○						
実施頻度/日時	随時/9時～17時																					
利用料金	500円/30分										利用対象	山潟地区住民										
備考	(活動に関する留意事項) 外出支援は散歩の付添(車での送迎はしない)																					

団体名	山潟地区社会福祉協議会										活動地域	山潟中学校区内										
連絡先	電話	286-0155(山潟会館)										受付時間	随時									
	FAX											依頼方法	担当民生委員もしくは 地区社協事務局へ連絡									
	E-MAIL																					
活動内容	見守り・安否確認					家事援助					配食(+見守り)					外出支援						
	○					○					○					○						
家事援助詳細	買い物	薬取り	ペットの世話	除雪	草取り	花の水やり	ごみ捨て	電球換え	灯油入れ	家具の移動	粗大ごみ出し	簡単な修繕	食事作り	掃除	洗濯	話し相手	食事介助	トイレ介助	代筆・代読	子ども預かり		
実施頻度/日時	随時																					
利用料金	無料										利用対象	70歳以上独居、 76歳以上高齢者世帯										
備考	(活動に関する留意事項) 緊急医療情報キット配付事業																					

中央区

団体名	京王自治会										活動地域	京王自治会内										
連絡先	電話	025-286-6867										受付時間	随時									
	FAX	同上										依頼方法	班長に連絡、 そこから事業担当者へ									
	E-MAIL																					
活動内容	見守り・安否確認					家事援助					配食（+見守り）					外出支援						
						○																
家事援助詳細	買い物	薬取り	ペットの世話	除雪	草取り	花の水やり	ごみ捨て	電球換え	灯油入れ	家具の移動	粗大ごみ出し	簡単な修繕	食事作り	掃除	洗濯	話し相手	食事介助	トイレ介助	代筆・代読	子ども預かり		
							○															
実施頻度/日時	随時																					
利用料金	無料										利用対象	ごみ捨て支援を依頼したい方										
備考	(活動に関する留意事項)																					

団体名	中央区社会福祉協議会（友愛訪問事業）										活動地域											
連絡先	電話	025-210-8720										受付時間										
	FAX	025-210-8722										依頼方法										
	E-MAIL	chuouku@syakyo-niigatacity.or.jp																				
活動内容	見守り・安否確認					家事援助					配食（+見守り）					外出支援						
	○																					
家事援助詳細	買い物	薬取り	ペットの世話	除雪	草取り	花の水やり	ごみ捨て	電球換え	灯油入れ	家具の移動	粗大ごみ出し	簡単な修繕	食事作り	掃除	洗濯	話し相手	食事介助	トイレ介助	代筆・代読	子ども預かり		
実施頻度/日時	月1回																					
利用料金											利用対象	概ね70歳以上のひとり暮らし高齢者等										
備考	(活動に関する留意事項)																					

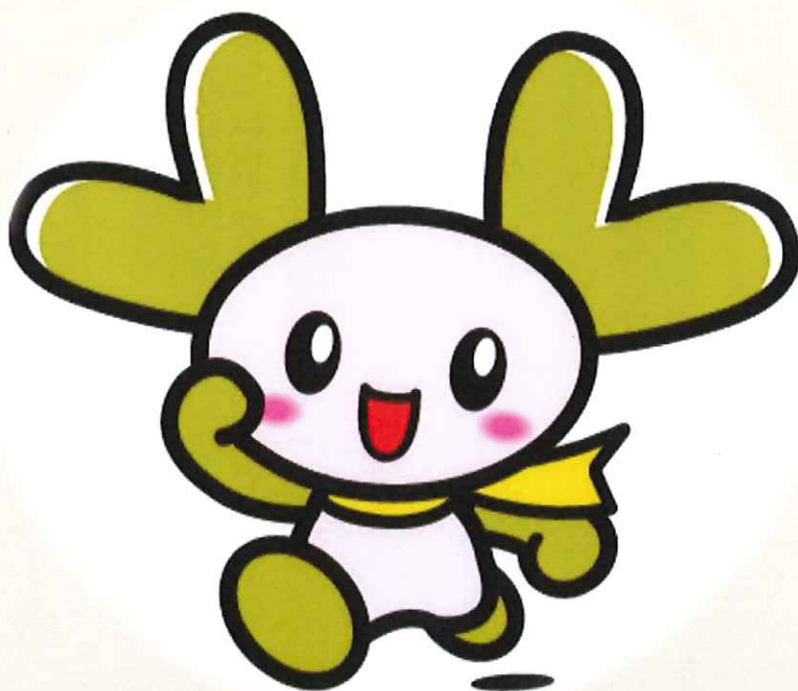
中央区

団体名	保育グループACB (あしべ)		活動地域	主に新潟市内																
連絡先	電話	025-283-1485		受付時間	随時															
	FAX	025-283-1485		依頼方法	代表に電話またはFAXで連絡															
	E-MAIL																			
活動内容	見守り・安否確認			家事援助			配食 (+見守り)			外出支援										
				○																
家事援助詳細	買い物	薬取り	ペットの世話	除雪	草取り	花の水やり	ごみ捨て	電球換え	灯油入れ	家具の移動	粗大ごみ出し	簡単な修繕	食事作り	掃除	洗濯	話し相手	食事介助	トイレ介助	代筆・代読	子ども預かり
																				○
実施頻度/日時	随時																			
利用料金	保育者1名につき 1,000円/1時間 プラス交通費					利用対象					未就学児 (6か月以上)									
備考	(活動に関する留意事項) 個人の依頼は受けておらず、講座の保育など団体やグループからの依頼に対応。																			

団体名	中央区まごころヘルプ		活動地域	中央区																
連絡先	電話	025-248-6570		受付時間	平日8:30~17:15															
	FAX	025-243-1217		依頼方法	電話・FAX															
	E-MAIL	下記備考欄																		
活動内容	見守り・安否確認			家事援助			配食 (+見守り)			外出支援										
				○						○										
家事援助詳細	買い物	薬取り	ペットの世話	除雪	草取り	花の水やり	ごみ捨て	電球換え	灯油入れ	家具の移動	粗大ごみ出し	簡単な修繕	食事作り	掃除	洗濯	話し相手	食事介助	トイレ介助	代筆・代読	子ども預かり
	○	○	○	○	○	○	○	○	○	○	○		○	○	○	○			○	○
実施頻度/日時	8:30~17:15 (他時間は要相談)																			
利用料金	1時間880円 (以降30分ごと300円) ※内容により30分440円					利用対象					日常生活で家事などの 手助けを必要とする方 (会員制)									
備考	(活動に関する留意事項) 年会費 1,500円 ※子ども預かり=子守り (3歳児以上) ※外出支援は介護認定が無く身体介護を伴わない方 メールアドレス: magokoro-help.e@syakyo-niigatacity.or.jp																			

個別票

《江南区》



江南区

団体名	江南区住民参加型在宅福祉サービス リボンの会								活動地域	江南区												
連絡先	電話	025-250-7768								受付時間	平日8：30～17：15											
	FAX	025-250-7761								依頼方法	代表（連絡先）に連絡											
	E-MAIL																					
活動内容	見守り・安否確認				家事援助				配食（+見守り）				外出支援									
					○																	
家事援助 詳細	買い物	薬取り	ペットの世話	除雪	草取り	花の水やり	ごみ捨て	電球換え	灯油入れ	家具の移動	粗大ごみ出し	簡単な修繕	食事作り	掃除	洗濯	話し相手	食事介助	トイレ介助	代筆・代読	子ども預かり		
	○	○					○						○	○	○	○						
実施頻度 /日時	原則 月曜～金曜 9：00～17：00																					
利用料金	各活動（交通費別） 1回60分／700円 60分以降 30分／350円								利用対象		江南区在住高齢者・障がい者で 生活支援が必要な方											
備考	(活動に関する留意事項) 病院付き添い、外出介助は対象外。 医療行為対応不可。 利用及び活動するには、会員登録（年会費1,500円）が必要。																					

団体名	江南区社協（友愛訪問事業）						活動地域	曾野木地区、両川地区、横越地区 大江山地区														
連絡先	電話	025-250-7743						受付時間	平日8:30～17:15													
	FAX	025-250-7761						依頼方法	各地区民生児童委員に連絡 江南区社会福祉協議会に連絡													
	E-MAIL	kounan@syakyo-niigatacity.or.jp																				
活動内容	見守り・安否確認			家事援助					配食（+見守り）					外出支援								
	○																					
家事援助詳細	買い物	薬取り	ペットの世話	除雪	草取り	花の水やり	ごみ捨て	電球換え	灯油入れ	家具の移動	粗大ごみ出し	簡単な修繕	食事作り	掃除	洗濯	話し相手	食事介助	トイレ介助	代筆・代読	子ども預かり		
実施頻度 /日時	月1回																					
利用料金	不要						利用対象					見守りが必要な原則70歳以上独居高齢者世帯 80歳以上のみ世帯、障がい者のみ世帯、見守りが必要な世帯等										
備考	(活動に関する留意事項) 対象者基準は各地区により違いあり。																					

江南区

団体名	59区見守り隊					活動地域	亀田59区中島大月自治会													
連絡先	電話	025-382-2681					受付時間	随時												
	FAX						依頼方法	代表者・支援者に相談												
	E-MAIL																			
活動内容	見守り・安否確認					家事援助					配食（+見守り）					外出支援				
	○																			
家事援助詳細	買い物	薬取り	ペットの世話	除雪	草取り	花の水やり	ごみ捨て	電球換え	灯油入れ	家具の移動	粗大ごみ出し	簡単な修繕	食事作り	掃除	洗濯	話し相手	食事介助	トイレ介助	代筆・代読	子ども預かり
実施頻度/日時	要確認																			
利用料金	不要					利用対象					災害時要援護対象者									
備考	<p>（活動に関する留意事項）</p> <p>要援護者に対しての見守り活動で、要援護者1名に対してご近所さん2～3人に見守り活動をお願いしている。特に訪問時間等を設定せずに、「～ついで」「～ながら」の見守り。</p> <p>家事援助については、雨水マスの清掃も活動実績としてあり。</p>																			

団体名	有償ボランティア 心との会					活動地域	亀田59区中島大月自治会													
連絡先	電話	025-382-2681					受付時間													
	FAX						依頼方法	代表者・支援者に相談												
	E-MAIL																			
活動内容	見守り・安否確認					家事援助					配食（+見守り）					外出支援				
						○														
家事援助詳細	買い物	薬取り	ペットの世話	除雪	草取り	花の水やり	ごみ捨て	電球換え	灯油入れ	家具の移動	粗大ごみ出し	簡単な修繕	食事作り	掃除	洗濯	話し相手	食事介助	トイレ介助	代筆・代読	子ども預かり
	○			○	○															
実施頻度/日時	要確認																			
利用料金	不要					利用対象					災害時要援護対象者									
備考	<p>（活動に関する留意事項）</p> <p>要援護者に対しての見守り活動で、要援護者1名に対してご近所さん2～3人に見守り活動をお願いしている。特に訪問時間等を設定せずに、「～ついで」「～ながら」の見守り。</p> <p>家事援助については、雨水マスの清掃も活動実績としてあり。</p>																			

江南区

団体名	亀田第29区東町町内会										活動地域	亀田第29区東町町内										
連絡先	電話	025-382-6174										受付時間	9:00~17:00									
	FAX											依頼方法	自治会長へ申請									
	E-MAIL																					
活動内容	見守り・安否確認					家事援助					配食（+見守り）					外出支援						
						○																
家事援助詳細	買い物	薬取り	ペットの世話	除雪	草取り	花の水やり	ごみ捨て	電球換え	灯油入れ	家具の移動	粗大ごみ出し	簡単な修繕	食事作り	掃除	洗濯	話し相手	食事介助	トイレ介助	代筆・代読	子ども預かり		
							○															
実施頻度/日時	ごみの回収日にあわせて																					
利用料金	不要										利用対象	高齢者や障がい者などごみ出しが困難な方										
備考	(活動に関する留意事項)																					

団体名	曾野木地区社会福祉協議会										活動地域	曾野木中学校区全域										
連絡先	電話	025-280-4175										受付時間										
	FAX	025-280-4175										依頼方法	民生委員児童委員の訪問時 (配食はボランティアの訪問時も含む)									
	E-MAIL	sonoki2016@helen.ocn.ne.jp																				
活動内容	見守り・安否確認					家事援助					配食（+見守り）					外出支援						
	○										○											
家事援助詳細	買い物	薬取り	ペットの世話	除雪	草取り	花の水やり	ごみ捨て	電球換え	灯油入れ	家具の移動	粗大ごみ出し	簡単な修繕	食事作り	掃除	洗濯	話し相手	食事介助	トイレ介助	代筆・代読	子ども預かり		
実施頻度/日時	見守り・安否確認：要確認 配食（+見守り）：年7回																					
利用料金	見守り・安否確認：不要 配食（+見守り）：200円/1食										利用対象	見守り・安否確認：高齢者・障がい者 配食（+見守り）：一人暮らし高齢者・寝たきり高齢者、高齢者世帯・障がい者世帯										
備考	(活動に関する留意事項) 見守り・安否確認は、安否確認をし、話し相手、相談相手になっている。 配食は、民生委員児童委員・ボランティアによる手渡し（年7回）。そのうち年1回は中学生の書いた手紙を添えて、手作り弁当を中学生と一緒に交流宅配を実施。																					

江南区

団体名	亀田西小学校区コミュニティ協議会										活動地域	亀田西小学校区										
連絡先	電話	025-382-4254										受付時間	平日8:30~17:15									
	FAX	025-381-7090										依頼方法	回覧板で周知 民生委員児童委員・地域包括支援センターかめだ・コミ協支援員に申し込み									
	E-MAIL																					
活動内容	見守り・安否確認					家事援助					配食（+見守り）					外出支援						
						○																
家事援助詳細	買い物	薬取り	ペットの世話	除雪	草取り	花の水やり	ごみ捨て	電球換え	灯油入れ	家具の移動	粗大ごみ出し	簡単な修繕	食事作り	掃除	洗濯	話し相手	食事介助	トイレ介助	代筆・代読	子ども預かり		
							○															
実施頻度/日時	要確認																					
利用料金	不要										利用対象	高齢者・障がい者の方で冬期、歩行に不安があり、ごみ出しが困難な方										
備考	(活動に関する留意事項) 亀田西中学校の中でボランティアが出来る生徒を募り、1世帯当たり3~4人の生徒が担当し、冬期間の登校途中にごみ出しを行う。																					

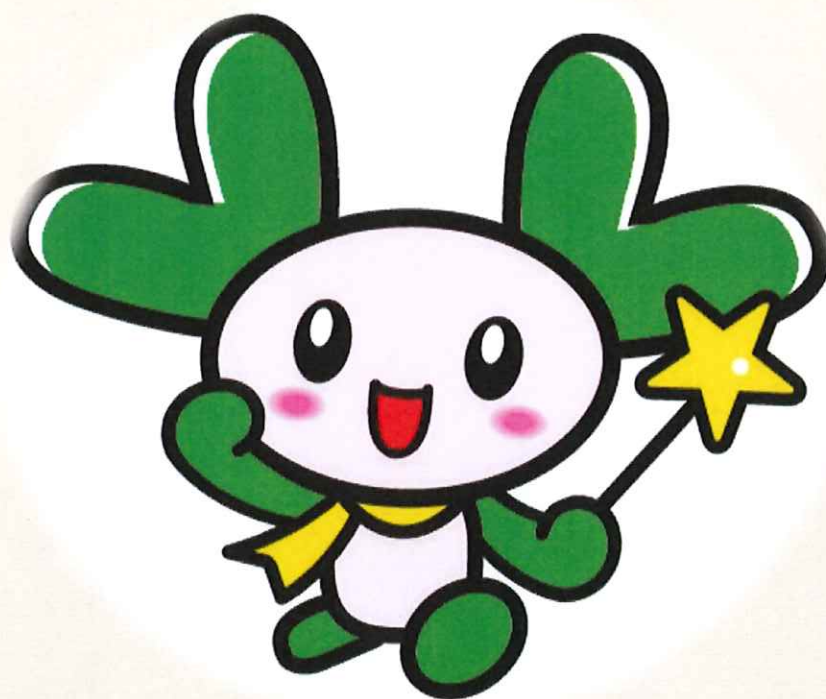
団体名	早通小学校区コミュニティ協議会										活動地域	早通小学校区										
連絡先	電話	025-382-4809										受付時間										
	FAX	025-381-7090										依頼方法	回覧板で周知 民生委員児童委員・地域包括支援センターかめだ・コミ協支援員に申し込み									
	E-MAIL																					
活動内容	見守り・安否確認					家事援助					配食（+見守り）					外出支援						
						○																
家事援助詳細	買い物	薬取り	ペットの世話	除雪	草取り	花の水やり	ごみ捨て	電球換え	灯油入れ	家具の移動	粗大ごみ出し	簡単な修繕	食事作り	掃除	洗濯	話し相手	食事介助	トイレ介助	代筆・代読	子ども預かり		
							○															
実施頻度/日時	要確認																					
利用料金	不要										利用対象	高齢者・障がい者の方で冬期、歩行に不安があり、ごみ出しが困難な方										
備考	(活動に関する留意事項) 亀田西中学校の中でボランティアが出来る生徒を募り、1世帯当たり3~4人の生徒が担当し、冬期間の登校途中にごみ出しを行う。																					

江南区

団体名	新潟市江南区配食サービス				活動地域	亀田地区、横越地区														
連絡先	電話	025-382-4383				受付時間	平日8:30~17:15													
	FAX	025-381-1203 (代表)				依頼方法	江南区健康福祉課高齢介護係担当へ													
	E-MAIL																			
活動内容	見守り・安否確認				家事援助				配食 (+見守り)				外出支援							
									○											
家事援助詳細	買い物	薬取り	ペットの世話	除雪	草取り	花の水やり	ごみ捨て	電球換え	灯油入れ	家具の移動	粗大ごみ出し	簡単な修繕	食事作り	掃除	洗濯	話し相手	食事介助	トイレ介助	代筆・代読	子ども預かり
実施頻度/日時	週3回・夕食 (月・水・金)																			
利用料金	300円/1食 (生活保護受給者は150円/1食)				利用対象				おおむね65歳以上の単身世帯、高齢者のみの世帯及びこれに準ずる世帯に属する高齢者並びに身体障害者であって、老衰、心身の障害及び傷病等の理由により調理が困難な方。											
備考	(活動に関する留意事項)																			

個別票

《秋葉区》



秋葉区

団体名	おぎかわあったかネット (荻川コミュニティ振興協議会)				活動地域	車場(1,2,4,5丁目)、市之瀬、福島、結、北潟、あおば通り、大蔵、萩島(1,2,3丁目)、こがね町、川口														
連絡先	電話	0250-24-8376 (秋葉区社協)				受付時間	随時													
	FAX	0250-23-3322				依頼方法	各自治会長に連絡													
	E-MAIL	akiha@syakyo-niigatacity.or.jp																		
活動内容	見守り・安否確認				家事援助				配食(+見守り)				外出支援							
	○																			
家事援助詳細	買い物	薬取り	ペットの世話	除雪	草取り	花の水やり	ごみ捨て	電球換え	灯油入れ	家具の移動	粗大ごみ出し	簡単な修繕	食事作り	掃除	洗濯	話し相手	食事介助	トイレ介助	代筆・代読	子ども預かり
実施頻度/日時	月1回以上																			
利用料金	無料					利用対象					原則75歳以上の一人暮らし世帯 (町内ごと決める)									
備考	(活動に関する留意事項) 連絡先は区社協。																			

団体名	満日地区社会福祉協議会 (満日声かけ訪問活動)				活動地域	満日コミュニティ協議会内														
連絡先	電話	0250-24-8376 (秋葉区社協)				受付時間	随時													
	FAX	0250-23-3322				依頼方法	コミ協連絡員を通して会長に申込書を提出													
	E-MAIL	akiha@syakyo-niigatacity.or.jp																		
活動内容	見守り・安否確認				家事援助				配食(+見守り)				外出支援							
	○																			
家事援助詳細	買い物	薬取り	ペットの世話	除雪	草取り	花の水やり	ごみ捨て	電球換え	灯油入れ	家具の移動	粗大ごみ出し	簡単な修繕	食事作り	掃除	洗濯	話し相手	食事介助	トイレ介助	代筆・代読	子ども預かり
実施頻度/日時	月1回																			
利用料金	無料					利用対象					75歳以上の一人暮らしの方									
備考	(活動に関する留意事項) 連絡先は区社協。																			

秋葉区

団体名	見守り（声かけ）事業 （金津地区社会福祉協議会）		活動地域	金津コミ協内																
連絡先	電話	0250-24-8376（秋葉区社協）		受付時間	随時															
	FAX	0250-23-3322		依頼方法	各自治会長に連絡															
	E-MAIL	akiha@syakyo-niigatacity.or.jp																		
活動内容	見守り・安否確認			家事援助				配食（+見守り）				外出支援								
	○																			
家事援助詳細	買い物	薬取り	ペットの世話	除雪	草取り	花の水やり	ごみ捨て	電球換え	灯油入れ	家具の移動	粗大ごみ出し	簡単な修繕	食事作り	掃除	洗濯	話し相手	食事介助	トイレ介助	代筆・代読	子ども預かり
実施頻度 /日時	月2～3回																			
利用料金	無料					利用対象					見守りを希望する 一人暮らし世帯									
備考	（活動に関する留意事項） 連絡先は区社協。																			

団体名	新津本町4丁目1区町内会		活動地域	新津本町4丁目1区町内会内																
連絡先	電話	0250-24-8376（秋葉区社協）		受付時間	随時															
	FAX	0250-23-3322		依頼方法	特に訪問が必要な世帯には民生委員へ連絡															
	E-MAIL	akiha@syakyo-niigatacity.or.jp																		
活動内容	見守り・安否確認			家事援助				配食（+見守り）				外出支援								
	○			○																
家事援助詳細	買い物	薬取り	ペットの世話	除雪	草取り	花の水やり	ごみ捨て	電球換え	灯油入れ	家具の移動	粗大ごみ出し	簡単な修繕	食事作り	掃除	洗濯	話し相手	食事介助	トイレ介助	代筆・代読	子ども預かり
	○			○	○		○									○				
実施頻度 /日時	隣組ごとで決定																			
利用料金	無料					利用対象					向こう三軒両隣の意識を持ち、 見守り活動を自治会の小さい範囲で実施。 特に心配な方は訪問する。									
備考	（活動に関する留意事項） 連絡先は区社協。																			

秋葉区

団体名	新金沢町自治会										活動地域	新金沢町自治会内										
連絡先	電話	0250-24-8376 (秋葉区社協)										受付時間	随時									
	FAX	0250-23-3322										依頼方法	自治会役員(各分区)に申込み									
	E-MAIL	akiha@syakyo-niigatacity.or.jp																				
活動内容	見守り・安否確認					家事援助					配食(+見守り)					外出支援						
	○					○																
家事援助詳細	買い物	薬取り	ペットの世話	除雪	草取り	花の水やり	ごみ捨て	電球換え	灯油入れ	家具の移動	粗大ごみ出し	簡単な修繕	食事作り	掃除	洗濯	話し相手	食事介助	トイレ介助	代筆・代読	子ども預かり		
				○																		
実施頻度/日時	月1回																					
利用料金	無料										利用対象	見守りが必要な方(組ごとに決める) 応相談										
備考	(活動に関する留意事項) 連絡先は区社協。																					

団体名	友愛訪問事業 (秋葉区社会福祉協議会)										活動地域	区内全域										
連絡先	電話	0250-24-8376										受付時間	随時									
	FAX	0250-23-3322										依頼方法	民生委員児童委員を通して区社協に申込									
	E-MAIL	akiha@syakyo-niigatacity.or.jp																				
活動内容	見守り・安否確認					家事援助					配食(+見守り)					外出支援						
	○																					
家事援助詳細	買い物	薬取り	ペットの世話	除雪	草取り	花の水やり	ごみ捨て	電球換え	灯油入れ	家具の移動	粗大ごみ出し	簡単な修繕	食事作り	掃除	洗濯	話し相手	食事介助	トイレ介助	代筆・代読	子ども預かり		
実施頻度/日時	月1回																					
利用料金	無料										利用対象	見守りが必要な75歳以上又は高齢者のみ世帯、 及び障がい者のみ世帯、 障がい者と75歳以上のみの世帯										
備考	(活動に関する留意事項)																					

秋葉区

団体名	秋葉区老人クラブ連合会										活動地域	各単位老人クラブ内										
連絡先	電話	各単位老人クラブ										受付時間	随時									
	FAX	各単位老人クラブ										依頼方法	各単位老人クラブ会長が決定									
	E-MAIL	各単位老人クラブ																				
活動内容	見守り・安否確認					家事援助					配食（+見守り）					外出支援						
	○																					
家事援助詳細	買い物	薬取り	ペットの世話	除雪	草取り	花の水やり	ごみ捨て	電球換え	灯油入れ	家具の移動	粗大ごみ出し	簡単な修繕	食事作り	掃除	洗濯	話し相手	食事介助	トイレ介助	代筆・代読	子ども預かり		
実施頻度/日時	月1回～各単位クラブによって決定																					
利用料金	無料										利用対象	老人クラブに加入している一人暮らしや寝たきりの世帯（単位老人クラブによっては会員の有無に関わらず実施）										
備考	（活動に関する留意事項） 連絡先は区社協。																					

団体名	生活支援センター ハーツ										活動地域	区内										
連絡先	電話	080-6544-4653										受付時間	応相談									
	FAX											依頼方法	事前に電話にて相談									
	E-MAIL																					
活動内容	見守り・安否確認					家事援助					配食（+見守り）					外出支援						
						○										○						
家事援助詳細	買い物	薬取り	ペットの世話	除雪	草取り	花の水やり	ごみ捨て	電球換え	灯油入れ	家具の移動	粗大ごみ出し	簡単な修繕	食事作り	掃除	洗濯	話し相手	食事介助	トイレ介助	代筆・代読	子ども預かり		
	○												○	○	○	○						
実施頻度/日時	応相談																					
利用料金	900円/時間 交通費（1kmあたり 30円）										利用対象	高齢者の方、障がいのある方										
備考	（活動に関する留意事項） 連絡先に依頼。																					

秋葉区

団体名	生活おうえん隊 べんり屋										活動地域	区内 新潟市全域										
連絡先	電話	0250-47-4095										受付時間	8時～17時（祝・日曜休日）									
	FAX											依頼方法	連絡先に依頼									
	E-MAIL																					
活動内容	見守り・安否確認					家事援助					配食（+見守り）					外出支援						
						○										○						
家事援助詳細	買い物	薬取り	ペットの世話	除雪	草取り	花の水やり	ごみ捨て	電球換え	灯油入れ	家具の移動	粗大ごみ出し	簡単な修繕	食事作り	掃除	洗濯	話し相手	食事介助	トイレ介助	代筆・代読	子ども預かり		
	○	○		○	○	○	○	○	○	○	○	○		○	○				○			
実施頻度 /日時	随時																					
利用料金	内容による										利用対象					どなたでも						
備考	（活動に関する留意事項） 代表 長谷川研介 その他、剪定やペンキ塗り（壁、屋根）も対応																					

団体名	NPO法人たか坪の会										活動地域	秋葉、滝谷、滝谷本町、草水町										
連絡先	電話	0250-23-5310										受付時間	月～金8:30-12:30（祝・年末年始休み）									
	FAX	0250-23-5310										依頼方法	前日までに連絡先に依頼									
	E-MAIL																					
活動内容	見守り・安否確認					家事援助					配食（+見守り）					外出支援						
						○										○						
家事援助詳細	買い物	薬取り	ペットの世話	除雪	草取り	花の水やり	ごみ捨て	電球換え	灯油入れ	家具の移動	粗大ごみ出し	簡単な修繕	食事作り	掃除	洗濯	話し相手	食事介助	トイレ介助	代筆・代読	子ども預かり		
		○		○	○		○	○	○	○	○					○						
実施頻度 /日時	随時																					
利用料金	費用は事前相談										利用対象					高齢者ひとり世帯、高齢者のみ世帯、 昼間独居の高齢者等						
備考	（活動に関する留意事項） 連絡先に依頼。																					

秋葉区

団体名	ゴミ出し支援事業 (秋葉区社会福祉協議会)					活動地域	金津自治会、秋葉2丁目町内会、 小口自治会、新町町内会、 古津自治会、割町自治会														
連絡先	電話	0250-24-8376					受付時間	平日8時30分～17時15分													
	FAX	0250-23-3322					依頼方法	連絡先に依頼 又は、該当する自治会・町内会へ依頼													
	E-MAIL	akiha@syakyo-niigatacity.or.jp																			
活動内容	見守り・安否確認					家事援助					配食（+見守り）					外出支援					
						○															
家事援助詳細	買い物	薬取り	ペットの世話	除雪	草取り	花の水やり	ごみ捨て	電球換え	灯油入れ	家具の移動	粗大ごみ出し	簡単な修繕	食事作り	掃除	洗濯	話し相手	食事介助	トイレ介助	代筆・代読	子ども預かり	
							○														
実施頻度 /日時	地域のごみ出しカレンダーによる																				
利用料金	無料					利用対象	ひとり世帯高齢者等 ※対象は自治会・町内会による														
備考	(活動に関する留意事項) 連絡先不明の場合は区社協へ。																				

団体名	金津自治会					活動地域	金津自治会内														
連絡先	電話	0250-24-8376 (秋葉区社協)					受付時間	(平日) 8:30～17:15													
	FAX	0250-23-3322 (秋葉区社協)					依頼方法	自治会長へ依頼													
	E-MAIL	akiha@syakyo-niigatacity.or.jp																			
活動内容	見守り・安否確認					家事援助					配食（+見守り）					外出支援					
						○															
家事援助詳細	買い物	薬取り	ペットの世話	除雪	草取り	花の水やり	ごみ捨て	電球換え	灯油入れ	家具の移動	粗大ごみ出し	簡単な修繕	食事作り	掃除	洗濯	話し相手	食事介助	トイレ介助	代筆・代読	子ども預かり	
																○					
実施頻度 /日時	随時																				
利用料金	無料					利用対象	ひとり世帯高齢者等														
備考	(活動に関する留意事項) 連絡先は区社協。																				

秋葉区

団体名	中沢町内会										活動地域	中沢町内会内										
連絡先	電話	0250-24-8376 (秋葉区社協)										受付時間	(平日) 8:30~17:15									
	FAX	0250-23-3322 (秋葉区社協)										依頼方法	町内会長へ依頼									
	E-MAIL	akiha@syakyo-niigatacity.or.jp																				
活動内容	見守り・安否確認					家事援助					配食 (+見守り)					外出支援						
						○																
家事援助詳細	買い物	薬取り	ペットの世話	除雪	草取り	花の水やり	ごみ捨て	電球換え	灯油入れ	家具の移動	粗大ごみ出し	簡単な修繕	食事作り	掃除	洗濯	話し相手	食事介助	トイレ介助	代筆・代読	子ども預かり		
				○			○															
実施頻度/日時	地域のごみ出しカレンダーによる																					
利用料金	無料										利用対象	高齢者世帯 ※他は要相談										
備考	(活動に関する留意事項) 連絡先は区社協。																					

団体名	ご近所パワーふれ愛除雪隊 (天ヶ沢自治会)										活動地域	天ヶ沢自治会内										
連絡先	電話	0250-24-8376 (秋葉区社協)										受付時間	(平日) 8:30~17:15									
	FAX	0250-23-3322 (秋葉区社協)										依頼方法	町内会長・民生委員へ依頼									
	E-MAIL	akiha@syakyo-niigatacity.or.jp																				
活動内容	見守り・安否確認					家事援助					配食 (+見守り)					外出支援						
						○																
家事援助詳細	買い物	薬取り	ペットの世話	除雪	草取り	花の水やり	ごみ捨て	電球換え	灯油入れ	家具の移動	粗大ごみ出し	簡単な修繕	食事作り	掃除	洗濯	話し相手	食事介助	トイレ介助	代筆・代読	子ども預かり		
				○																		
実施頻度/日時	随時																					
利用料金	無料										利用対象	ひとり世帯高齢者、要援護者等										
備考	(活動に関する留意事項) 連絡先は区社協。																					

秋葉区

団体名	中新田自治会				活動地域	中新田自治会内														
連絡先	電話	0250-24-8376 (秋葉区社協)				受付時間	(平日) 8:30~17:15													
	FAX	0250-23-3322 (秋葉区社協)				依頼方法	自治会長へ依頼													
	E-MAIL	akiha@syakyo-niigatacity.or.jp																		
活動内容	見守り・安否確認				家事援助				配食 (+見守り)				外出支援							
					○															
家事援助詳細	買い物	薬取り	ペットの世話	除雪	草取り	花の水やり	ごみ捨て	電球換え	灯油入れ	家具の移動	粗大ごみ出し	簡単な修繕	食事作り	掃除	洗濯	話し相手	食事介助	トイレ介助	代筆・代読	子ども預かり
				○																
実施頻度/日時	随時																			
利用料金	有料 1H/2,500円				利用対象				応相談											
備考	(活動に関する留意事項) 連絡先は区社協。																			

団体名	舟戸クラブ				活動地域	舟戸自治会内														
連絡先	電話	0250-24-8376 (秋葉区社協)				受付時間	(平日) 8:30~17:15													
	FAX	0250-23-3322 (秋葉区社協)				依頼方法	舟戸クラブへ依頼													
	E-MAIL	akiha@syakyo-niigatacity.or.jp																		
活動内容	見守り・安否確認				家事援助				配食 (+見守り)				外出支援							
					○															
家事援助詳細	買い物	薬取り	ペットの世話	除雪	草取り	花の水やり	ごみ捨て	電球換え	灯油入れ	家具の移動	粗大ごみ出し	簡単な修繕	食事作り	掃除	洗濯	話し相手	食事介助	トイレ介助	代筆・代読	子ども預かり
				○			○					○								
実施頻度/日時	随時																			
利用料金	無料				利用対象				応相談											
備考	(活動に関する留意事項) 連絡先は区社協。																			

秋葉区

団体名	田家3丁目町内会										活動地域	田家3丁目町内会内										
連絡先	電話	0250-24-8376 (秋葉区社協)										受付時間	(平日) 8:30~17:15									
	FAX	0250-23-3322 (秋葉区社協)										依頼方法	町内会長へ依頼									
	E-MAIL	akiha@syakyo-niigatacity.or.jp																				
活動内容	見守り・安否確認					家事援助					配食 (+見守り)					外出支援						
						○																
家事援助詳細	買い物	薬取り	ペットの世話	除雪	草取り	花の水やり	ごみ捨て	電球換え	灯油入れ	家具の移動	粗大ごみ出し	簡単な修繕	食事作り	掃除	洗濯	話し相手	食事介助	トイレ介助	代筆・代読	子ども預かり		
				○																		
実施頻度/日時	随時																					
利用料金	無料										利用対象	応相談										
備考	(活動に関する留意事項) 連絡先は区社協。																					

団体名	覚路津自治会										活動地域	覚路津自治会内										
連絡先	電話	0250-24-8376 (秋葉区社協)										受付時間	(平日) 8:30~17:15									
	FAX	0250-23-3322 (秋葉区社協)										依頼方法	自治会長へ依頼									
	E-MAIL	akiha@syakyo-niigatacity.or.jp																				
活動内容	見守り・安否確認					家事援助					配食 (+見守り)					外出支援						
						○																
家事援助詳細	買い物	薬取り	ペットの世話	除雪	草取り	花の水やり	ごみ捨て	電球換え	灯油入れ	家具の移動	粗大ごみ出し	簡単な修繕	食事作り	掃除	洗濯	話し相手	食事介助	トイレ介助	代筆・代読	子ども預かり		
				○	○											○						
実施頻度/日時	随時																					
利用料金	無料										利用対象	高齢者世帯										
備考	(活動に関する留意事項) 連絡先は区社協。																					

秋葉区

団体名	矢代田中央自治会										活動地域	矢代田中央自治会内										
連絡先	電話	0250-24-8376 (秋葉区社協)										受付時間	(平日) 8:30~17:15									
	FAX	0250-23-3322 (秋葉区社協)										依頼方法	自治会長へ依頼									
	E-MAIL	akiha@syakyo-niigatacity.or.jp																				
活動内容	見守り・安否確認					家事援助					配食 (+見守り)					外出支援						
						○																
家事援助詳細	買い物	薬取り	ペットの世話	除雪	草取り	花の水やり	ごみ捨て	電球換え	灯油入れ	家具の移動	粗大ごみ出し	簡単な修繕	食事作り	掃除	洗濯	話し相手	食事介助	トイレ介助	代筆・代読	子ども預かり		
				○																		
実施頻度/日時	随時																					
利用料金	無料										利用対象	応相談										
備考	(活動に関する留意事項) 連絡先は区社協。																					

団体名	善道町1丁目自治会										活動地域	善道町1丁目自治会内										
連絡先	電話	0250-24-8376 (秋葉区社協)										受付時間	(平日) 8:30~17:15									
	FAX	0250-23-3322 (秋葉区社協)										依頼方法	自治会長へ依頼									
	E-MAIL	akiha@syakyo-niigatacity.or.jp																				
活動内容	見守り・安否確認					家事援助					配食 (+見守り)					外出支援						
						○																
家事援助詳細	買い物	薬取り	ペットの世話	除雪	草取り	花の水やり	ごみ捨て	電球換え	灯油入れ	家具の移動	粗大ごみ出し	簡単な修繕	食事作り	掃除	洗濯	話し相手	食事介助	トイレ介助	代筆・代読	子ども預かり		
				○			○															
実施頻度/日時	随時																					
利用料金	無料										利用対象	応相談										
備考	(活動に関する留意事項) 連絡先は区社協。																					

秋葉区

団体名	ふれあい福祉サービス (秋葉区社会福祉協議会)										活動地域	区内										
連絡先	電話	0250-24-8376										受付時間	平日8時30分～17時15分									
	FAX	0250-23-3322										依頼方法	連絡先へ依頼									
	E-MAIL	akiha@syakyo-niigatacity.or.jp																				
活動内容	見守り・安否確認					家事援助					配食（+見守り）					外出支援						
						○										○						
家事援助詳細	買い物	薬取り	ペットの世話	除雪	草取り	花の水やり	ごみ捨て	電球換え	灯油入れ	家具の移動	粗大ごみ出し	簡単な修繕	食事作り	掃除	洗濯	話し相手	食事介助	トイレ介助	代筆・代読	子ども預かり		
	○	○		○	○	○	○	○	○	○	○		○	○	○	○			○			
実施頻度/日時	平日9時～17時 ※ごみ出しは要相談																					
利用料金	500円/時間 生活保護世帯及びごみ出しは半額										利用対象	65歳以上の要援護者、障がい児者、その他手助けが必要な方										
備考	(活動に関する留意事項)																					

団体名	やろうてば 思いついたら（人知）しょうかい （笑会）										活動地域	山の手コミ協管内										
連絡先	電話	0250-24-8376（秋葉区社協）										受付時間	応相談									
	FAX	0250-23-3322（秋葉区社協）										依頼方法	基本毎月第3木曜日の茶の間に依頼 緊急時は連絡先に依頼									
	E-MAIL																					
活動内容	見守り・安否確認					家事援助					配食（+見守り）					外出支援						
						○										○						
家事援助詳細	買い物	薬取り	ペットの世話	除雪	草取り	花の水やり	ごみ捨て	電球換え	灯油入れ	家具の移動	粗大ごみ出し	簡単な修繕	食事作り	掃除	洗濯	話し相手	食事介助	トイレ介助	代筆・代読	子ども預かり		
	○			○	○	○	○	○		○	○	○				○						
実施頻度/日時	随時																					
利用料金	100円～/回 材料費は実費										利用対象	地域の茶の間「いこてばこいてばふれあい会館」の利用者										
備考	(活動に関する留意事項) 連絡先は区社協へ。																					

秋葉区

団体名	秋葉区社会福祉協議会プライベートサービス (協力：音声訳さやの会、点訳奉仕会まどかグループ、点訳根々の会)										活動地域	区内										
連絡先	電話	0250-24-8376										受付時間	平日8時30分～17時15分									
	FAX	0250-23-3322										依頼方法	連絡先へ依頼									
	E-MAIL	vsc-akiha@syakyo-niigatacity.or.jp																				
活動内容	見守り・安否確認					家事援助					配食（+見守り）					外出支援						
						○																
家事援助詳細	買い物	薬取り	ペットの世話	除雪	草取り	花の水やり	ごみ捨て	電球換え	灯油入れ	家具の移動	粗大ごみ出し	簡単な修繕	食事作り	掃除	洗濯	話し相手	食事介助	トイレ介助	代筆・代読	子ども預かり		
																			○			
実施頻度/日時	協力団体との調整のうえ随時																					
利用料金	無料										利用対象	視覚障がい者										
備考	(活動に関する留意事項) 代筆は行いません。																					

団体名	ひびきの会										活動地域	区内										
連絡先	電話	0250-24-8376 (秋葉区社協)										受付時間	(平日) 8:30～17:15									
	FAX	0250-23-3322 (秋葉区社協)										依頼方法	連絡先に依頼									
	E-MAIL	akiha@syakyo-niigatacity.or.jp																				
活動内容	見守り・安否確認					家事援助					配食（+見守り）					外出支援						
						○																
家事援助詳細	買い物	薬取り	ペットの世話	除雪	草取り	花の水やり	ごみ捨て	電球換え	灯油入れ	家具の移動	粗大ごみ出し	簡単な修繕	食事作り	掃除	洗濯	話し相手	食事介助	トイレ介助	代筆・代読	子ども預かり		
																○						
実施頻度/日時	応相談																					
利用料金											利用対象											
備考	(活動に関する留意事項) 区社協通して応相談。																					

秋葉区

団体名	こがね町自治会										活動地域	こがね町自治会内										
連絡先	電話	0250-24-8376 (秋葉区社協)										受付時間	(平日) 8:30~17:15									
	FAX	0250-23-3322 (秋葉区社協)										依頼方法	自治会長へ依頼									
	E-MAIL	akiha@syakyo-niigatacity.or.jp																				
活動内容	見守り・安否確認					家事援助					配食 (+見守り)					外出支援						
	○					○																
家事援助詳細	買い物	薬取り	ペットの世話	除雪	草取り	花の水やり	ごみ捨て	電球換え	灯油入れ	家具の移動	粗大ごみ出し	簡単な修繕	食事作り	掃除	洗濯	話し相手	食事介助	トイレ介助	代筆・代読	子ども預かり		
				○			○															
実施頻度/日時	随時																					
利用料金	無料										利用対象	ひとり世帯高齢者等										
備考	(活動に関する留意事項) 連絡先不明の場合は区社協へ。																					

団体名	NIC新津 (株)新潟日報サポート										活動地域	区内全域										
連絡先	電話	0250-22-2015										受付時間	随時									
	FAX	0250-22-2050										依頼方法	「にいつりボンコール」登録証を NICスタッフに渡す									
	E-MAIL																					
活動内容	見守り・安否確認					家事援助					配食 (+見守り)					外出支援						
	○																					
家事援助詳細	買い物	薬取り	ペットの世話	除雪	草取り	花の水やり	ごみ捨て	電球換え	灯油入れ	家具の移動	粗大ごみ出し	簡単な修繕	食事作り	掃除	洗濯	話し相手	食事介助	トイレ介助	代筆・代読	子ども預かり		
実施頻度/日時	毎日 (朝刊配達時)																					
利用料金	無料										利用対象	高齢者世帯希望される方 ※新聞購読世帯のみ										
備考	(活動に関する留意事項) NIC新潟日報販売店の事業。 (連絡先はNIC新津(株)新潟日報サポートへ)																					

秋葉区

団体名	生活サポートかんぱら					活動地域	秋葉区、南区、五泉市															
連絡先	電話	0120-514-554/0250-47-7645					受付時間	随時														
	FAX	0250-47-7646					依頼方法	連絡先に依頼														
	E-MAIL																					
活動内容	見守り・安否確認					家事援助					配食（+見守り）					外出支援						
						○										○						
家事援助詳細	買い物	薬取り	ペットの世話	除雪	草取り	花の水やり	ごみ捨て	電球換え	灯油入れ	家具の移動	粗大ごみ出し	簡単な修繕	食事作り	掃除	洗濯	話し相手	食事介助	トイレ介助	代筆・代読	子ども預かり		
	○			○	○		○	○	○	○	○	○	○	○	○							
実施頻度 /日時	随時																					
利用料金	基本1時間2,500円 ※内容による					利用対象	どなたでも															
備考	(活動に関する留意事項)																					
	代表 阿達秀隆																					